

Llên natur

Bwletin 144
Chwefror 2020

I'r hen a'r ifanc

Cylchgrawn amgylcheddol Cymraeg i'r teulu cyfan ac athrawon



Mae pob un eicon ac eitem mewn
piws yn ddolen i fwy o wybodaeth



Cyhoeddir Bwletin Llên Natur gan [Gymdeithas Edward Llwyd](#)

Mae elfennau o Brosiect Llên Natur ar Facebook a Wikipedia

Cysylltwch â ni trwy llennatur@yahoo.co.uk

(Rhif Elusen: 1126027)



Fy hoff aderyn yn y gaeaf



Roeddwn yn hoffi casgliad o luniau robin goch a bostwyd gan gweinyddwyr Llên Natur, a dyma ychydig eiriau am ein aderyn poblogaidd.

Robin goch, aderyn poblogaidd iawn ar wefan Llên Natur ac hefyd ar amryw gerdyn Nadolig ond mewn gwirionedd maent yn adar cwerylgar a milain. Cerddwch o gwmpas gwarchodfa natur RSPB Conwy a mi welwch nifer ohonynt yn ymladd dros friwsionyn o fwyd neu diriogaeth.

Ysgrifennodd Thomas Muffet, tad Little Miss ... 'the ruddock is esteemed a light and good meat' fel rhan o fwyd y Tuduriaid. Hyd yn weddol ddiweddar gallech weld cyrff amryw yn barod i'r pot mewn marchnadoedd ar y cyfandir.

Adar poblogaidd hefyd mewn barddoniaeth - 'robin goch ar ben y rhiniog' wrth gwrs yn un esiampl. Mae Wordsworth yn cynnwys y robin 14 gwaith yn ei farddoniaeth. Mae hen ddihareb Lladin am y robin: *Unum arbustum non alit duos erithacos*" - *One bush does not harbor two robins*. Mewn myth paganaidd mae'n dod â thân i ddyn ac yn llosgi ei frest yn y broses.

Mae chwedlau amdano yn eiconograffi Cristnogol yn tanio tân y bugeiliaid yng ngolygfa'r geni neu yn tynnu drain allan yn ystod y Croeshoeliad. Mae Shakespeare yn son am y robin yn gorchuddio cyrff marw â dail.

Dechreuodd y robin goch ymddangos ar gardiau Fictoraidd yn rhannol oherwydd i bostmyn y cyfnod wisgo gwisg lliw *vermillion* ac yn cael eu galw'n 'redbreasts'. Ond y tu ôl i'r hwyl mae llawer mwy o ofergoelion drwg fel llaeth gwaedlyd gan y gwartheg neu niwed i'r person a frifodd y robin.

Alun Williams

Y sydyn

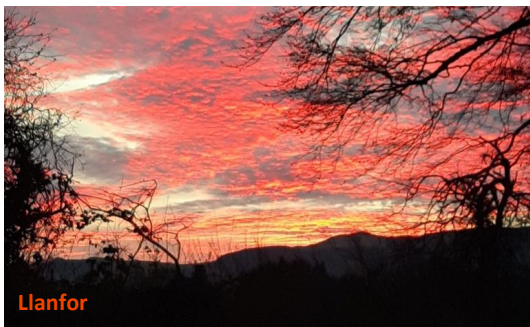
Ymosodwr cyfrin,

Yn ei blu yn ddiawl bach blin,

Nwyfus yn ei gynefin.

Tecwyn Owen

Altocumulus stratiformis Cymru a Llydaw: hynod braf a ddim yn oer o gwbl



Llanfor

Yr awyr uwchben Llanfor am 8 o'r gloch bore 'ma 29 Rhagfyr '19

Del D'Aubray

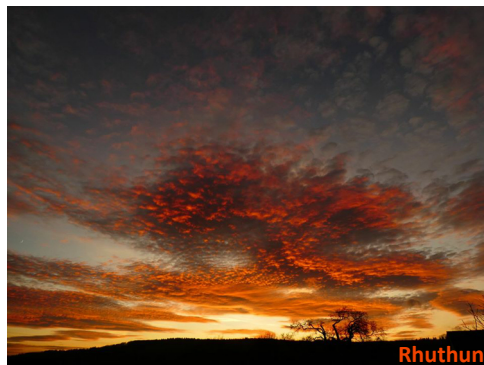
Anhygoel, waw, (dwi'n byw yn Tenerife, a cawsom y'r un un lliwiau wythnos diwethaf, mae gennym 'heat wave' rwan!)

Eirian Hughes Baines

Wesles i'r lliwiau anhygoel yma i gyfeiriad Bwlch y Groes, Cynllwyd, bore 'ma hefyd.

Trawiadol iawn.

Luned Meredith



Rhuthun

Rhagfyr 29ain. Cyrraedd adre ar gyrion Rhuthun tua 4.15 wedi taith brynhawn hyfryd, yr awyr yn drawiadol o'r ardd gefn tua'r gorllewin a'r de.

Iwan Roberts

Dim cweit yn ei weld o acw oherwydd coed - ond roedd yr awyr yn anhygoel. Roeddwn yn reidio adra tua 3.30pm heno o Fwlch yr Oernant - roedd hi'n teimlo fatha min nos yn mis Ebrill... hynod braf a ddim yn oer o gwbl.

Gwyn Parry

Quite the same yesterday in Brittany (taken by my mother)

Virginie Herry



Llydaw

Altocumulus stratiformis

Cysylltwch â Llên Natur : llennatur@yahoo.co.uk

Cofiwch : **CYMUDED LLÊN NATUR** (grŵp Llên Natur) ar Facebook

Nyth tlws



30 Rhagfyr '19 - Nyth tlws mewn coeden bîn ym Marselona, mae'n debyg ei fod tua 'run maint â phel denis. Pwy sy'n byw yma? Beth fyddai'r peli bach gwyrdd yng ngwaelod y nyth tybed? Baw y pryfyn cop? Bwyd? Roedd ambell goeden yn frith ohonynt.

Idris Jones

Faswn i ddim yn synnu mai nyth gwyfyn ymdeithiwr y pinwydd (*pine processionary moth*). Mae hwn yn greadur pan yn lindysen sy'n achosi llid coslyd difrifol ar y croen - digon drwg i beri i awdurdodau gau coedwigoedd i arbed y cyhoedd. Mae o ar ei ffordd i Gymru...!!

Mae **ymdeithiwr y pinwydd** yn broblem i'r awdurdodau ar y cyfandir. **Dyma rybydd** swyddogol ar un o draethau Llydaw rai blynyddoedd yn ôl.

Roedd y ferch fach o'r teulu Llydewig oedd yn cadw cwmni i ni ar y pryd wedi gweld y lindys yma ar eu gorymdaith yr wythnos flaenorol ac yn coegio dynwared nhw inni. Byth ers hynny ei ffug enw i ni wrth gyfnewid cardiau Nadolig ayb yw 'la Petite Chenille'!!

Llên Natur

Wedi cael ei wala



Wiwer Lwyd dew iawn gormod o gnau mae'n siwr Hafan y Môr, Pwllheli, 1 Ionawr '20.

Bethan Vaughan Davies

Golwg da ar y tew!

Owain Thomas

Diddorol o gofio'r cnwd arbennig o gnau eleni. Golwg wedi cael ei wala yn sicr! Llun smart.

Llên Natur

Heth fawr 1982

Neges BBC Radio Wales



Y Fideo

Gofio fo fel ddoe, chwara gyda'r hogia ag yn pwmpio'n gilydd efo peli eira.

Oswyn Williams

Yes. *Walking from Llannerch, y Groeslon to Carmel - snow so deep it was well above the hedges. Yet, down in Groeslon village, roads were usable.*

Harri Williams

Cofio fo yn iawn, on l'n byw yn Gyrn Goch, lectric off a bob dim, berwi dŵr yn lle tân, cwpwl wedi tori lawr yn car, ddim yn siwr os wnaethon aros y nos ar y llawr.

Selwyn Thomas

Cofio yn iawn. Roeddwn i yn disgwyl fy ail fabi ag ofn na bysan ni'n gallu mynd i'r ysbty mewn amser. Diolch byth mi aeth yr eira cyn iddi gael ei geni (Nefyn).

Carys Roberts

Cofio'r eira, dros nos fwya, mor fân, a gwynt yn ei chwythu i bob twll a chornel - treulio trwy'r dydd wedyn i fyny ac i lawr o atig Marian a John Siop Newydd, Dyffryn Ardudwy yn llenwi biniau mawr efo eira a'i gario trwy'r tŷ i'w wagio. Roedd yr atig nesa peth i fod yn llawn.

Llên Natur

Cofio'n iawn hefyd. Bu'n rhaid cloddio i ddod allan o'r tŷ. Doedd neb yn gallu symud o Dalybont am wythnos!

Jane James

Fe wnaethom gynnig gwasanaeth 'Snow Line' ar Sain Abertawe i gynnig gwasanaeth cysylltu, gofyn am wirfoddolwyr i fynd â nyrsus yn ôl a blaen i'r ysbtyai, cyngori ble oedd lle-frith a bara ar gael, a hyd yn oed gofyn am bobl oedd yn gallu godro i fynd i ffermydd Penrhyn Gŵyr gan bod y peiriannau godro wedi rhewi. Parhaodd y gwasanaeth am 5 diwrnod.

Wyn Thomas

Cofio'n iawn. Dysgu yn John Bright, Llandudno. Eira 'di cau y ffordd rhwng Llanfairfechan a Dwygyfylchi. Gorfod troi'n ôl.

Anita Butler

Cofio'n iawn, eira fel hyn wedi mynd yn beth prin iawn yn Sir Fôn erbyn hyn.

Derrick Jones

Onni yn Mhwllleli, 'fod i weithio yn Abersoch ond dim modd o gyrraedd yno, mi wnes i reidio fy meic modyr bob shifft y dwy filltir i Bwllheli heb ddisgyn i ffordd unwaith. Cefais reid i Ynys Enlli mewn hofrennydd mawr melyn!

Gwyn Parry

Atgofion melyn o blentyn 5 oed ar y pryd. Gwisgo teits fy chwaer, angen deintydd a fy ewyrth yn clirio lonydd mewn 50b. [peiriant ydi hwn? Gol.]

Arwel Owen Jones

Yr unig eira go iawn i mi weld mewn dros hanner can mlynedd o fyw yn Llandudno oedd 1982. Yn y fideo mae'r aradr eira yn brysur ger Pwll Padlo, Craig y Don yn 1982.

Gareth Pritchard

Cofio yn dda, roeddwn yn gofalu am fuches o wartheg godro, ar fferm, rhwng Llanilar a Llangwryfon. Amser caled iawn a lot o laeth wedi ei wastio. Y gaeaf gwaethaf ers 62-3.

Geraint H Ashton

Er yn gyfnod caled o eira ('heth'), nid oedd 1982 mor gofiadwy i'r hynaf yn ein plith ag oedd gaeafau 1895, 1929, 1947 ac 1963. Yr heth diweddaraf oedd Rhagfyr 2010.

Dolen FB

Cofiwch glicio'r eiconau a'r dolonau am fwy o wybodaeth

Y Tywyddiadur 1

Y Tywyddiadur 2



Yr argyfwng hinsawdd a bioamrywiaeth

Armagedon Awstralia



Rydym ni, yn Llên Natur, wedi arfer gweld lluniau ac eitemau gan John Bundock am fywyd gwyllt Awstralia. Ond y tro yma mae John yn dyst uniongyrchol i argyfwng tannau Rhagfyr 2019. Dyma rhan o'r hanes ganddo fo.

Mae'n werth ei darllen drwodd

...Yesterday [19 Rhagfyr] was Canberra's hottest December day on record. Temp hit 38.8°C. That may be exceeded today and tomorrow's forecast is for a top of 41°C. The sky is overcast with smoke. It comes in from the many serious fires that are burning in New South Wales and Victoria. A breeze blows it across Canberra and a change of wind direction blows it back. In some areas of Canberra the particulate level in the air has been up to 5 times the safety limit. Streams and ponds are drying up. This has serious consequences for the wildlife. Platypus are having a hard time and there is the flow-on effect to other wildlife of the reduction in insects, flowers and fruits. In January, while on a butterfly survey, I photographed a dragonfly. It was later identified as a species not previously recorded in the Canberra area; the nearest recorded site is 200 miles away. An entomologist and I found them at 2 ponds. A search of ponds for miles around failed to find any others. Last week I found them in the same ponds, which are rapidly drying up. We could lose the species from Canberra.

The garden is very dry. Fortunately Canberra has very good water storage but the dams are 50% full. Restrictions are not likely during the summer but if we don't get significant summer rain, there'll be restrictions in autumn. Many towns, not far away, are suffering severe water shortages and farmers have little feed and water for stock. The orchardists are also having tough times...

John Bundock

Mab yn byw yn yr Otway Forest Park. Lle difir iawn efo llawer o enwau Cymraeg. Tywydd yn newid yn sydyn iawn. Dydd lau oedd hi yn 44 gradd, ddoe 12 gradd efo ychydig o law. Ar y foment mae o ddigon pell o'r tannau. Mae o'n mynd i Queensland dros y gwyliau, mae'n siwr ga'i fwy o hanes y tannau mewn ychydig o ddyddiau.

Geraint Thomas

Diffyg llosgi traddodiadol?



Dyma farn arbenigol ddiddorol - nad yw'n negyddu rôl Newid Hinsawdd o gwbl yn senario'r tannau yn Awstralia...

Dywedodd Mr Steffensen mai crynodiad o danwyddau a degawdau o gamreoli oedd wedi arwain at yr amodau peryglus:

"People are too scared to burn because of how dry it is," he said. "There are grasses that are up to the roof and landscapes that have no vegetation except for large amounts of rubbish. The bottom line is that we need to start looking after the landscape."

Mae angen ail gychwyn llosgi/gwriwio yma yng Nghymru hefyd. Mae niferoedd y defaid ar y mynyddoedd wedi gostwng yn sylweddol a llai o losgi i reoli llysydfiant yn golygu fod ardaloedd eang o Eryri a thy hwnt wedi tagu hefo grug ac eithin. Cymer sylw o'r hyn a ddigwyddodd ym Mlaenau Ffestiniog yn ystod yr haf fel un enghraifft fach. Mae'r grug ac eithin ar y Rhinogydd i fyny at dy geseiliau ac os ddigwydd i dan gychwyn yna mi allasai losgi o'r Diffwys i Foel Ysgyfarnogod a thu hwnt.

Gruffydd Williams

Pan gyrhaeddodd Cook ardal Sydney ddiwedd y 18fed ganrif roedd y brodorion yn llosgi'r borfa yn ysgafn yn rheolaidd ac yn amrywio'r llosgi i greu amodau gwahanol. Roeddent yn creu porfa i ddennu cangarws i'w hela a phorfeydd eraill yn arbennig i ddennu'r emiw. Pan gymerwyd y tir gan y gwynion roedden nhw'n methu deall pam fod y porfeydd cynhyrchiol hyn yn troi'n wyllt.

Twm Elias

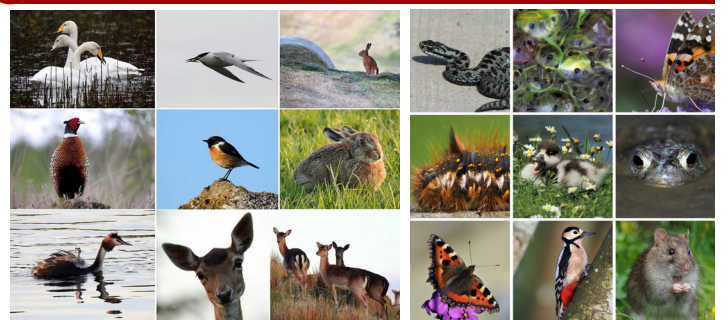


Ffoaduriaid meirioli'r rhewlif

Son am ffoaduriaid hinsawdd posib (Awstralia rhag y tannau, yr Inuit rhag meirioli'r Arctig, pobl Fairbourne rhag y môr, pobl Syria rhag sychder) dyma senario posib anffodus arall oddiwrth Graham Williams - pentrefwyr Eidalaidd yn ffoi rhag meirioli'r rhewlif. DB



Ein bioamrywiaeth ni

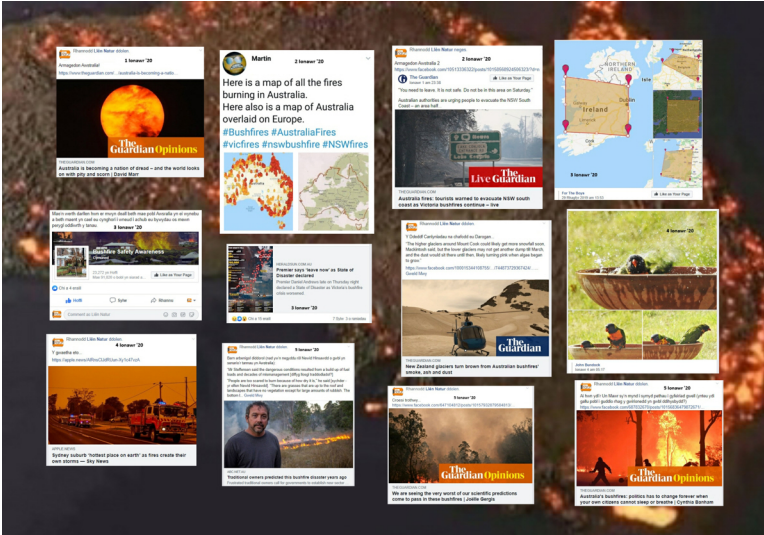


•Lluniau Keith O'Brien

•Lluniau Bethan Vaughan Davies



Awstralia: 6 diwrnod yn unig...



Dyma lun o'r hyn gafodd ei rhannu yn grŵp CYMUNED LLÊN NATUR ar Facebook ar ddechrau Ionawr 2020 am dannau Awstralia - y 6 diwrnod cyntaf yn unig. Mae'r digwyddiadau hyn, yn sicr, wedi ein taro ni. Dyma gasgliad o gwestiynau oedd yn codi o'r postiadau hyn.

Llên Natur

- Ai hwn ydi'r Un Mawr sy'n mynd i symyd pethau i gyfeiriad gwell? (ynteu ydi gallu pobl i guddio rhag y gwirionedd yn gwbl ddihsbydd?)
- Croesi trothwy...?
- Y gwaetha eto...?
- Armagedon Awstralia?

Tystiolaeth - Cymraeg

• **Ffactorau NESAFOL, CANOLRADD a SYLFAENOL?** Ar ôl darllen am y tannau yma mae nhw'n cydfynd a senarios aml-ffactor eraill. Y ffactor nesafol ('proximate factor') yw pobl yn tanio'r llysdwyfiant cras, y ffactor canolradd ('intermediate factor') ydi'r "llwyth tannwydd" ('fuel load') sydd wedi crynhoi oherwydd cam-reolaeth blynyddoedd, a'r ffactor sylfaenol ('ultimate factor') ydi'r sychder a'r gwres eithriadol sy'n ganlyniad i Newid Hinsawdd. Dydi'r ffactorau hyn ddim yn cystadlu efo'i gilydd fel esboniad o'r tannau - mae nhw'n CYD-esbonio'r sefyllfa.

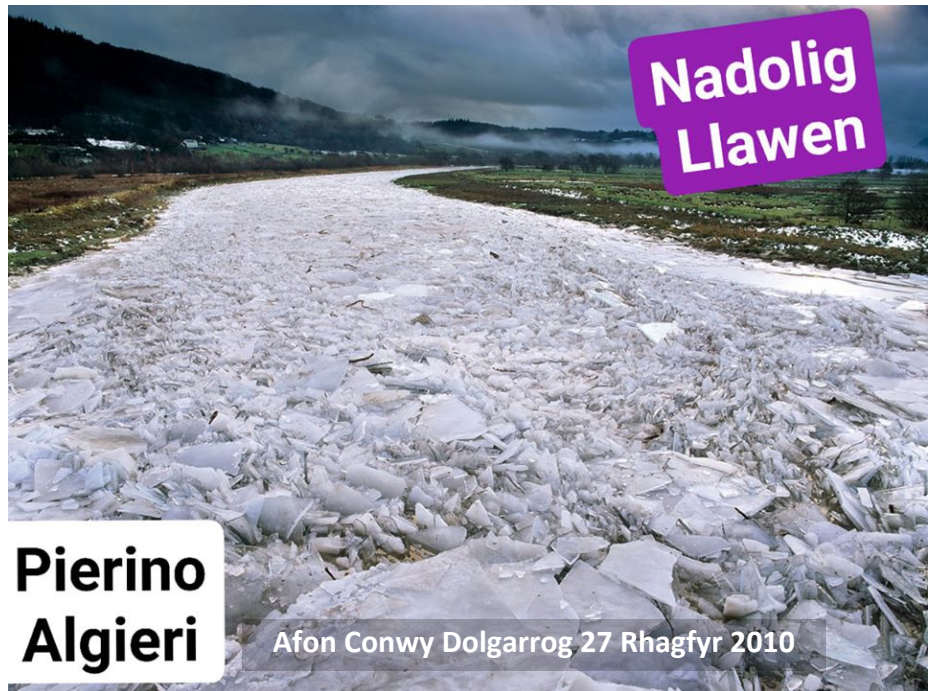
- Ydyn ni'n gweld ffoaduriaid hinsawdd cyntaf y byd Gorllewinol tybed?
- Barn arbenigol diddorol (nad yw'n negyddu rôl Newid Hinsawdd o gwbl yn senario'r tannau yn Awstralia): Mr Steffensen said the dangerous conditions resulted from a build up of fuel loads and decades of mismanagement - Diffyg llosgi traddodiadol?



Heth fawr Rhagfyr(!) 2010



Dydi Newid Hinsawdd ddim bob amser gyfystyr â Chynhesu Byd Eang. (Meddyliwch am bobl y tir newydd - Newfoundland - ganol mis Ionawr eleni) Cwmorthin, 13 Rhagfyr 2010: Roedd rhew eithaf trwchus dros y llun ond un rhan amlwg yn glir. Yr oedd hwyaid yn nofio ar y rhan hwnnw ac efallai yn helpu i'w gadw rhag rhewi. Roedd hyn heb fod nepell o'r man y daw'r afon fechan i mewn i'r llyn. Roedd tamaid arall nad oedd wedi rhewi yn ymestyn i'r De am dipyn ond roedd yn amhosibl dweud ble yr oedd y rhew yn gorffen a'r dw^r yn dechrau. Mae'r llun yn yr Oriel yn dangos fwy neu lai. Roedd y rhew ar y rhan fwyaf o'r llun yn bur dew - ond wnaethom ni moi'i brofi. Gareth T Jones



Pierino Algieri

Afon Conwy Dolgarrog 27 Rhagfyr 2010



Tir a ragwelir fydd dan ddŵr erbyn 2050

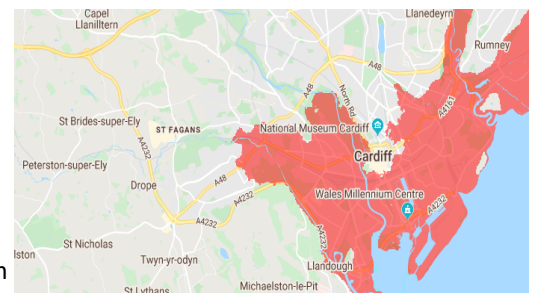


Tir a ragwelir fydd dan ddŵr erbyn 2050. "O agor y ddolen cewch 'deithio' ar draws Cymru gyda'ch bysedd am wybodaeth cyffelyb):

Lefel y llifddwr yn ardal Caerdydd, 2050

Mae data diweddar yn dangos bod:

- bygythiad codi lefel y môr yn fwy nag a dybiwyd
- manteision rheoli pam



Tair Sialens i Gymro



1 A fedrwch chi helpu Ifor Williams? Dydi o ddim yn gweld beth yw pwrpas y beipen hon: Rhywun yn gwybod beth yw pwrpas y beipen yma os gwelwch yn dda?

Ifor Williams

[Ateb: Facebook - Cymuned Llên Natur]



2 Carlwm neu wenci??...llun gwael oedd o rhy syddun i fi... dwi'n meddwl mai **wenci** ydio gyda llygodan fach...

Llandegfan bora ddoe - 4 Ionawr '20.

• O edrych ar y cynffon gyda'r du ar y pen **carlwm** dybiwn i.

Gwynfor Thomas

Gareth Wynne-Williams

Oswyn Williams

Gwenno Ffrancon

- Carlwm swm i yn ddeud
- Carlwm:Cynffon yn giveaway.
- Carlwm i minnau hefyd. Un yn yr ardd yma chydig ddyddiau'n ôl. Dringodd ar wib yn syth i fyny i ben wal chwe troedfedd.

Derrick Jones

• Carlwm...blaen ei gwnffon yn ddu.

Lliwen Foster



3 A dyma sialens mwy ymarferol i orffen: a fedrwch chi guro record Pierino Algeri?

Mae nifer sylweddol o didwod yn mynychu ei declyn bwydo adar mae hi'n amlwg: titw cynffon-hir. 4 Ionawr '20 Llanddodog.

Drwy lens Alun



Dim lluniau yn anffodus ond **cigydd mawr** wrth Pont y Brenig, SH961570. Landiodd ar goeden wrth fy myl ond hedfanodd cyn i mi gael llun. Titw'r helyg yno hefyd (roedd yn canu nerth ei ben yn yr heulwen braf) a nifer dda o gyflin groes ger canolfan ymwelwyr y Brenig. Gloyb byw olaf y flwyddyn mae'n debyg, mantell paun ger Efail y Rhidyll, Rhuthun - tymheredd yn 12 °C . Nid llun o'r cigydd a welais heddiw ydi hwn ond llun a dynnais yn Sbaen. Byddaf yn gweld mwy o gigyddion mawr yng Nghymru na **titw'r helyg** gwaetha'r modd.

Alun Williams

Gwaetha'r modd' bod y titw mor brin bellach, nid am dy fod ti'n gweld cynifer o gigyddion...?! Hyfryd clywed am y titw helyg - heb weld un na chlywed ei *tchêi-tchêi* ers rhai blynyddoedd (poeni amdany'n nhw).

Llên Natur

"Under the willow, the willow I heard the butcher bird sing, come out you sweet young fellow from under your mother's wing".

Eluned Stalham

I'll show you the magic garden / That hangs in the beamy air, / The way of the lynx and the angry Sphinx / And the fun of the freezing fair. (Charles Causley)

Alun Williams

Fy hoff linell: *The terrible toy of my lilly white boy is the gun in his innocent hand.* Eluned Stalham

Cyfeirnod Grid



Rydym yn swmian yn aml pan nad yw ein ffrindiau yn dweud BLE a PHRYD maen

nhw wedi gweld unrhyw beth sy'n ymwneud â thystiolaeth.

Mae Alun Williams yn cynig y wefan hon i'ch helpu:

Safwe wych er mwyn cael cyfeirnod grid heb chwilio am fap OS.

Alun Williams

Rwy'n defnyddio hwn yn aml iawn.

Cai Ladd

Dwi wedi defnyddio'r wefan ers tua blwyddyn. Mae'n bosib mewforio llwythi o wybodaeth a'u dangos ar ffurf map-gwres. Hefyd, gellir gyrru'r safleoedd yn syth i'r ffon symudol er mwyn eu defnyddio efo sat-naf.

Iwan Williams

O gyfeirnod grid i **gôd post**: Wedi ychwanegu hwn i wefan Alun sy'n dod o hyd i gyfeiriad grid. Felly mae nhw efo'i gilydd yn gyfleus. Llên Natur

UK Grid Reference Finder

Instructions: Find a grid reference on the Google map by simply right-clicking on the map. Enter a location search below.

Post Code

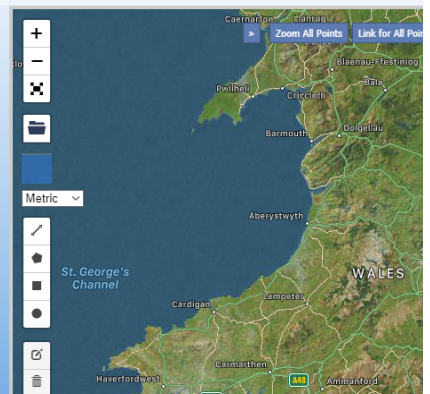
Location (Road, Town)

Grid Reference

X (Easting) Y (Northing)

Lat Long

What3Words

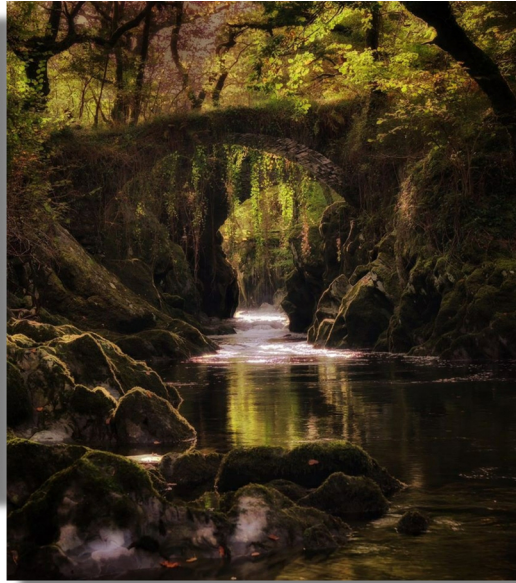


Dilyn olion traed Llion Griffiths...

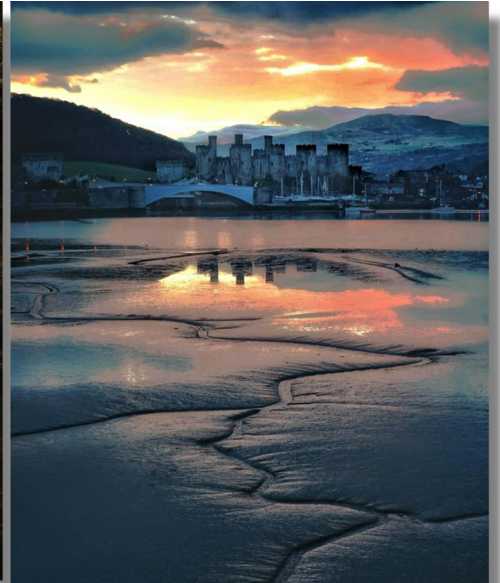
Jest 9 o luniau I ni rhyfeddu at olygfeydd o ardal Eryry, ac ychydig pellach hefyd. Mae Llion Griffiths wedi dod o hyd I tryso o olygfa cyffiniau Llynau Mymbyr. Mae aelodau Grŵp Facebook Llên Natur wedi dangos eu gwerthfforgiad yn barod yn eu sylwadau.



Machlud Llynau Mymbyr • Eryry
• Nos Wener 3 Ionawr '20



Penmachno • 15 Hydref '19



Conwy • Machlud
• 15 Hydref '19



Llynau Mymbyr • Bore hyfryd
• 4 Rhagfyr '19



Llybr Llaethog • Bythynod
Llanddwyn • 26 Tachwedd '19



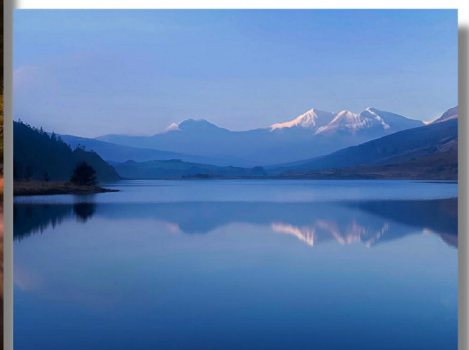
Llynau Mymbyr • Nos Iau
• 21 Medi '19



Llynau Mymbyr • Golygfa ochr y
ffordd orau yn Nghymru!
• 25 Mawrth '19



Capel Curig • 27 Medi '19



Llynau Mymbyr • Yr Wyddfa
• 22 Tachwedd '19

Ydych chi'n barod...?

Brigau'r Gwanwyn

